

Laddomat® Flue thermostat

Λειτουργία

Χρησιμοποιείται για να ξεκινήσει και να σταματήσει η φόρτιση της αντλίας μεταξύ λέβητα και της δεξαμενής αποθήκευσης.

Ο θερμοστάτης καυσαερίων ξεκινά την αντλία μόλις η θερμοκρασία του σωλήνα καπνού αυξάνεται σε ένα προκαθορισμένο επίπεδο, μετά την εκκίνηση της φωτιάς.

Σε ξύλο λέβητες με βαλβίδα ανα-κυκλοφορίας, αποτρέπει την επιστροφή κρύου νερό ψύξης στο κάτω μέρος του λέβητα, όταν ξεκινά η φωτιά. Ο λέβητας θα φτάσει τη θερμοκρασία λειτουργίας πιο γρήγορα. Μια κατάλληλη ρύθμιση είναι περίπου. 50-120 ° C.

Όταν το τζάκι σβήνει, η αντλία σταματά μόλις το καυσαέριο κρυώσει.

Σημειώστε ότι με μόνο ένα θερμοστάτη νερού, ο οποίος ξεκινά την αντλία φόρτισης στους 80 ° C, προκύπτει το εξής, αν και οι δύο του λέβητα και της δεξαμενής χρεώνονται μέχρι και 90 ° C:

Η αντλία δεν σταματά έως ότου το σύνολο της δεξαμενής και ο λέβητας να έχει κρυώσει (περίπου 75 ° C), λόγω της διαφοράς θερμοκρασίας στον θερμοστάτη. Αυτό καταστρέφει τη στρωμάτωση (όριο μεταξύ ζεστού-κρύου νερού)στη δεξαμενή, και επιτρέπει μέρος της ενέργειας του νερού μεταξύ των 75 - 90 ° C (περίπου το 30% της αποθηκευμένης ενέργειας) να εξαφανιστούν χωρίς λόγο.

Τοποθέτηση του καθετήρα αισθητήρα.

Ο καθετήρας του αισθητήρα τοποθετείται στο εξωτερικό του σωλήνα με τα εξαρτήματα τοποθέτησης που παρέχεται. Ο καθετήρας δεν πρέπει να είναι μονωμένος από την εξωτερική πλευρά. Σε λέβητες με κίνδυνο ανάπτυξης υψηλών θερμοκρασιών στον καθετήρα πάνω από 500 ° C (κοινή για πάνω από καύση λέβητες), ο δειγματοληπτής πρέπει να τοποθετηθεί κάτω από το σωλήνα των καυσαερίων, με απόσταση-πλάκα στο ενδιάμεσο. Ποτέ μην τοποθετείτε ένα απροστάτευτο καθετήρα απευθείας στην καυσαέρια. Δείτε σχήμα.

ΣΗΜΕΙΩΣΗ: Φωτιά με το διάφραγμα ανοιχτό μπορεί να δώσει θερμοκρασίες καυσαερίων αερίου 600-700 °



C.

Τοποθέτηση και σύνδεση

Το πλαστικό περίβλημα του θερμοστάτη θα πρέπει να τοποθετείται με τέτοιο τρόπο ώστε να μην μπορεί να καταστραφεί από ακτινοβολία θερμότητα από θερμές επιφάνειες.

Μια κατάλληλη τοποθεσία είναι κοντά στον διακόπτη, ο οποίος θα συντομεύσει την πορεία του καλωδίου. Όταν συνδέετε ένα λέβητα χωρίς ανα-κυκλοφορία, είναι αναγκαίο να τοποθετήσετε ένα θερμοστάτη νερού. Αυτό αποτρέπει να βράζει στην περίπτωση που έχουν μείνει κάρβουνα και σιγοκαίουν, και λειτουργεί ως ένα πρόσθετο χαρακτηριστικό ασφαλείας. Αυτός ο θερμοστάτης πρέπει να οριστεί σε περίπου 90-95 ° C. Σε λέβητες με χαμηλές θερμοκρασίες καυσαερίων, ο καθετήρας πρέπει να τοποθετείται στο πλάι ή στο άνω μέρος του σωλήνα χωρίς απόσταση-πλάκα. Τοποθετήστε και στερεώστε τον τριχοειδή σωλήνα, έτσι ώστε δεν θα να καταστραφεί από αποτυπωτικό.

Όροι εγγύησης: Μέγιστη θερμ. καθετήρα = 500 ° C.

Στις μονάδες όπου υπάρχει ο κίνδυνος υπερθέρμανσης του θερμοστάτη απαγωγής, το ακόλουθο παράδειγμα είναι μία καλή επιλογή τοποθέτησης.

Ο σωλήνας βύθισης είναι κατασκευασμένος από 10 χιλιοστά χαλκοσωλήνα, πεπλατυσμένος στο ένα άκρο. Στο τέλος έχει μια τρύπα.

Βιδώστε το σωλήνα χαλκού με ασφάλεια στο σωλήνα καπνού.

Άκρο

Κατά την τοποθέτηση εστίες κουζίνας με κρυφό καπνοδόχο, η συγκεκριμένη μέθοδος εγκατάστασης επιτρέπει την αντικατάσταση του θερμοστάτη χωρίς να χρειάζεται να έχουμε πρόσβαση στο ίδιο το καυσαέριο.

ΣΗΜΕΙΩΣΗ ----- ΕΞΑΙΡΕΤΙΚΑ ΣΗΜΑΝΤΙΚΗ

Ποτέ μην τοποθετείτε ανιχνευτές ή εμβάπτιση άμεσα στον αγωγό απαγωγής αερίου.

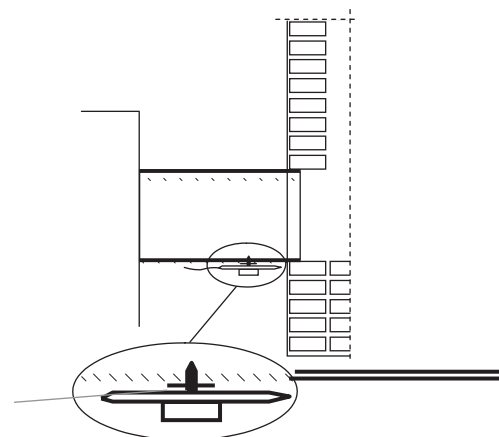
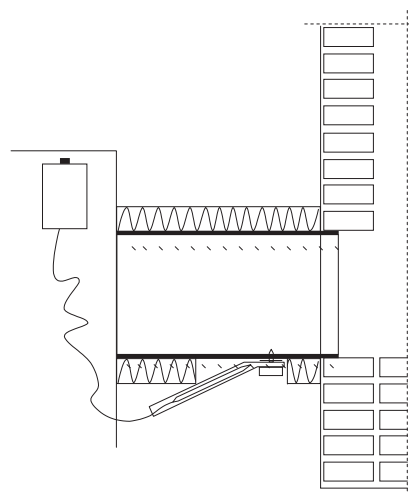
Ο καθετήρας θερμοστάτης δεν πρέπει ΠΟΤΕ να εκτίθεται σε θερμοκρασίες μεγαλύτερη των 500 ° C.

Στο φωτιά Πρώτα, ελέγξτε τη θερμοκρασία του καθετήρα με τον έλεγχο για

το "κλικ θόρυβο». Γυρίστε το χειριστήριο του θερμοστάτη εμπρός και πίσω, όταν ο λέβητας λειτουργεί σε πλήρη ισχύ.

Εάν ο θόρυβος κρότου εμφανίζεται πάνω από 450 ° C τραβήξτε τον καθετήρα ελαφρώς και προσπαθήστε ξανά.

Το έργο του θερμοστάτη είναι για να ξεκινήσει / σταματήσει την αντλία στην αρχή / τέλος της φωτιάς το συντομότερο δυνατό. Δεν έχει σημασία αν υπάρχει, σε μια ρύθμιση 50 / 80 / 100 / 120. Το πιο σημαντικό πράγμα είναι η βέλτιστη λειτουργία της μονάδας σας.



LADDOMAT®
by Termoventiler AB